

BuildTech

トプコン建築施工ソリューションセンター



デモ・トレーニング

技術検証

GRAND OPEN

座学研修

建築施工現場での BIM 活用を体験できる！ バーチャル (BIM) とリアル (現場) の架け橋となる 建築施工ソリューションセンター「BuildTech」を開設！

トプコンでは 2021 年 9 月に建築施工向けに特化したソリューションセンター BuildTech(ビルドテック)を開設いたしました。「見て触って理解する建築向け生産性ソリューション」をコンセプトに建築施工を工程別に再現した空間をご用意しています。デジタルによる建築施工を 3 次元の計測と BIM データの連動について学び、課題解決のきっかけに貢献します。皆様のご来場をお待ちしております！

来場予約

来場のご予約・ご質問につきましては
下記メールアドレスまでお願いします。

BuildTech問合せ受付用メールアドレス
buildtech@topcon.com

株式会社トプコン
スマートインフラ営業部
パーティカルコンストラクション事業推進部

場所

株式会社トプコン

〒174-8580 東京都板橋区蓮沼町75-1

交通アクセス方法

- 都営地下鉄三田線 本蓮沼駅より徒歩約10分
- JR赤羽駅 西口より
国際興業バス 約10分(料金220円)
「ときわ台駅行」「高島平操車場行」
いずれの路線も「赤羽西六丁目」下車
徒歩約1分
- タクシー 約7分(料金730~890円)



トプコンへのご案内



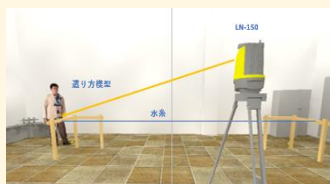
様々なシーンの計測を体験できる！

外部ゾーン

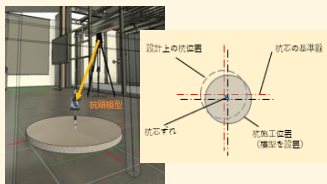
内部ゾーン



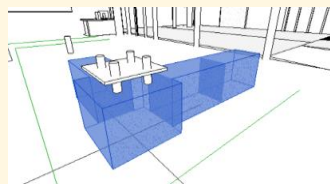
① 地縄張り



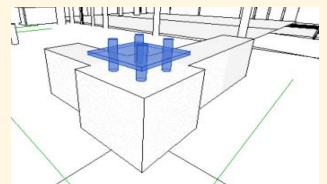
② 遣り方



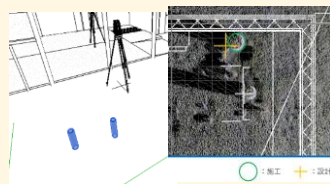
③ 杭芯ずれの確認



④ 基礎出来形確認



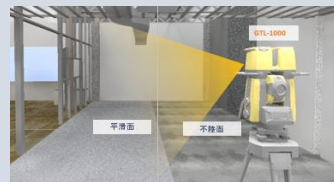
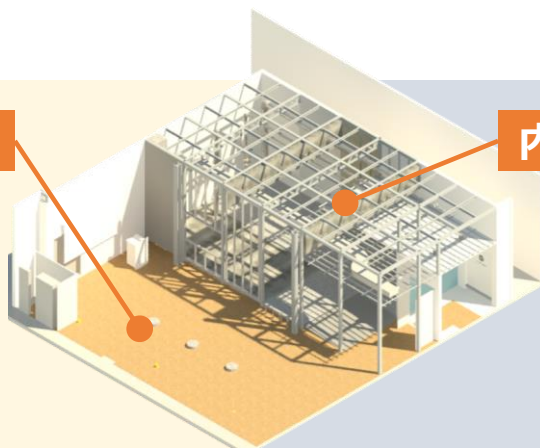
⑤ アンカー位置確認



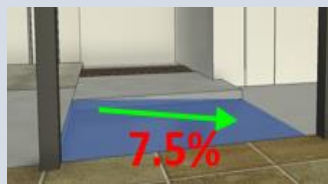
⑥ 立上がり配管確認



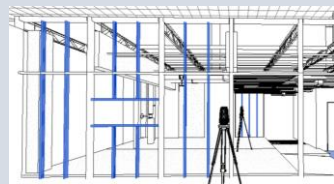
⑦ 建入れ精度確認



⑧ コンクリート平坦性



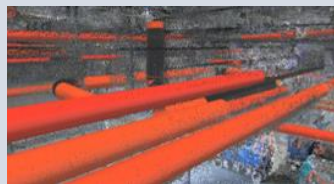
⑨ 勾配確認



⑩ 胴縁・下地検査



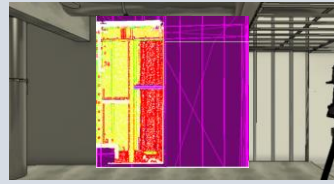
⑪ 設備の墨出し



⑫ 設備配管モデリング



⑬ 柱・梁の出来形確認



⑭ 耐火被覆厚み確認

2022年6月、映像配信設備導入

BuildTechからのオンラインデモやオンラインサポートを実現し、ウェビナーやサポート動画などのウェブコンテンツを発信します。



商品に関するお問い合わせ
 トプコン測量機器コールセンター

☎ 0120-54-1199 (フリーダイヤル)
 受付時間9:00~17:00(土・日・祝日・弊社休業日は除く)

株式会社 トプコン

本社 マートインフラ事業本部 スマートインフラ営業部
 〒174-8580 東京都板橋区蓮沼町75-1
 TEL (03)3558-2948 FAX (03)3558-2654