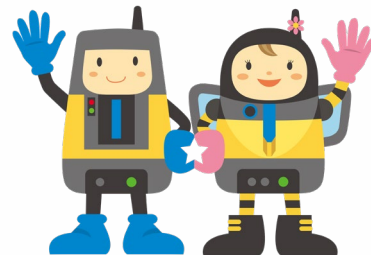


# 舗装工向け らくらく体験会 参加者大募集！

みんなの参加  
待ってるよ！

集まれICT未経験者！



いまの悩みを解決！選べる2コース！

## Aコース

## Bコース

点が見える。  
～杭ナビでワンマン観測をマスター～

面が見える。  
～面データの活用をマスター～

1. まずは室内で講習！  
ワンマン測量をわかりやすく解説！  
現場での活用方法を頭に入れたら外に移動！

1. まずは室内で講習！  
日々の進捗管理や起工測量など3Dデータの  
活用方法をレクチャー！

2. 杭ナビを使ってみよう！

- ・観測 ・杭打ち
- ・面積計算 etc.

2. 杭ナビ&スキャナー体験！

ICT建機の試乗も！  
面データの取得から活用&  
ICT建機の体験ができるチャンス！

3. 質疑応答&お悩み相談

体験会で感じた疑問やいま抱えている悩みまでなんでもお話しください！

※2コースとも応募も可能です！

Aコースはこんな人にオススメ！

Bコースはこんな人にオススメ！

- 座標ってなに...？
- ICTに興味はあるけど...
- 杭ナビを触ってみたい！

- 3Dデータっていまいち...
- 面トルを触ってみたい！
- ICT建機に乗ってみたい！

### 第一弾開催日時&会場

7/2(木)、7/3(金)

【Aコース】 9:00~12:00  
【Bコース】 13:00~16:00

7/30(木)、7/31(金)

【Aコース】 9:00~12:00  
【Bコース】 13:00~16:00

9/10(木)、9/11(金)

【Aコース】 9:00~12:00  
【Bコース】 13:00~16:00

TOPCON

関東トレーニングセンタ

TOPCON

神戸トレーニングセンタ

TOPCON

関東トレーニングセンタ

申し込み・当日スケジュール・会場案内はQRコードから！追加日程も随時更新！



株式会社 **トプコンソキアポジショニングジャパン**  
ホームページ <https://www.topconpositioning.asia>

商品に関するお問い合わせ

トプコン測量機器コールセンター

☎0120-54-1199 (フリーダイヤル)  
受付時間9:00~17:35(土・日・祝トプコン休業日は除く)

#### 募集要項

- 費用：無料
- 対象：舗装工事に携わる企業様 (2人まで)
- 募集期間：参加希望日1週間前まで

※建機試乗を希望される方は  
車両系建設機械運転技能講習の修了証をお持ちください