

ICTソリューション実機体験

スキャナー・測量機・ソフトウェアなど、3Dデータ活用に必要な実機を一気に体験できます！

会場

貝塚ドローンフィールド

〒597-0043大阪府貝塚市橋本1517

日時

2024年10月22日（火）

▼ご都合のいい方にお申し込みください

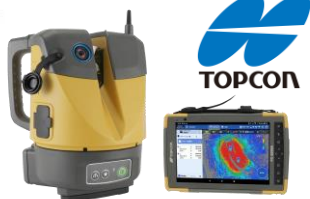
午前の部10:00-12:00/午後の部13:30-15:30

ご自由に入退場が可能です。ご興味のあるブースにお立ち寄りください。

※時間帯によっては、待ち時間の発生や他のお客様と同時のご案内になる場合がございます。あらかじめご了承ください。

3D点群計測

Men-Toru
面トル!



簡単・自動・確実

誰でも3D計測ができる

「面トル」での点群取得を体験！

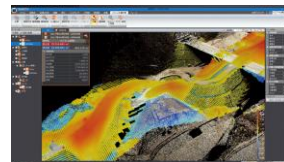
点群処理システム



TREND-POINT

取得した点群をフル活用！

基本的なクリーニングから
数量算出などの利活用まで

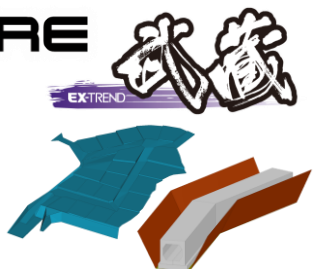


3Dデータ作成

TREND-CORE

i-Con・BIM/CIMに不可欠！

2D図面から
簡単に3D設計データを作成



現場施工管理

杭ナビ・HiPerVR

3Dデータを使って
現場作業を効率化！

杭ナビ・マルチGNSS・
現場端末アプリ実演



▼お申し込み・詳細はこちらから



福井コンピュータ イベント

検索



是非お気軽にご参加ください！



会場

ご興味があるブースにご自由にお立ち寄りください。

▼ご参加お申込みはこちらから

屋外体験

- ①面トル
- ②杭ナビ・GNSS・現場計測アプリ

屋内体験

- ③点群処理・活用
- ④3D設計データ作成



アクセス情報

貝塚市立ドローン・クリケットフィールド

車でのアクセス 駐車場完備（無料）

- ・関西空港から車で約25分
- ・阪神高速4号湾岸線と阪和自動車道の「貝塚IC」から車で約10分

公共交通機関でのアクセス

- ・JR阪和線「和泉橋本駅」、水間鉄道「名越駅」から徒歩約15分

注意事項

火気の使用はご遠慮ください。
芝生を傷める可能性のある行為はお控えください。



アクセス

- ・関西空港から車で約25分
- ・阪神高速4号湾岸線と阪和自動車道の「貝塚IC」から車で約10分
- ・JR阪和線「和泉橋本駅」、水間鉄道「名越駅」から徒歩約15分

皆様のご参加をお待ちしております！