

ICTソリューション実機体験

スキャナー・測量機・ソフトウェアなど、3Dデータ活用に必要な実機を一気に体験できます！

会場

奈良県コンベンションセンター

〒630-8013 奈良県奈良市三条大路一丁目691-1

日時

2024年11月21日（木）

▼ご都合のいい方にお申し込みください

午前の部 10:00-12:00 / 午後の部 13:30-15:30

ご自由に入退場が可能です。ご興味のあるブースにお立ち寄りください。

※時間帯によっては、待ち時間の発生や他のお客様と同時のご案内になる場合がございます。あらかじめご了承ください。

3D点群計測

Men-Toru
面トル!

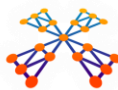


簡単・自動・確実

誰でも3D計測ができる

「面トル」での点群取得を体験！

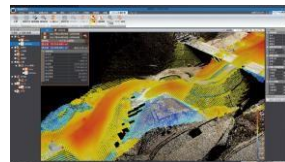
点群処理システム



TREND-POINT

取得した点群をフル活用！

基本的なクリーニングから
数量算出などの利活用まで



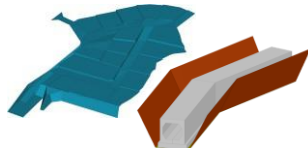
3Dデータ作成

TREND-CORE



i-Con・BIM/CIMに不可欠！

2D図面から
簡単に3D設計データを作成



現場施工管理

杭ナビ・FIELD-TERRACE

3Dデータを使って
現場作業を効率化！

杭ナビ・現場端末アプリ実演



▼お申込み・詳細はこちらから



福井コンピュータイベント

検索

是非お気軽にご参加ください！



会場

ご興味があるブースにご自由にお立ち寄りください。

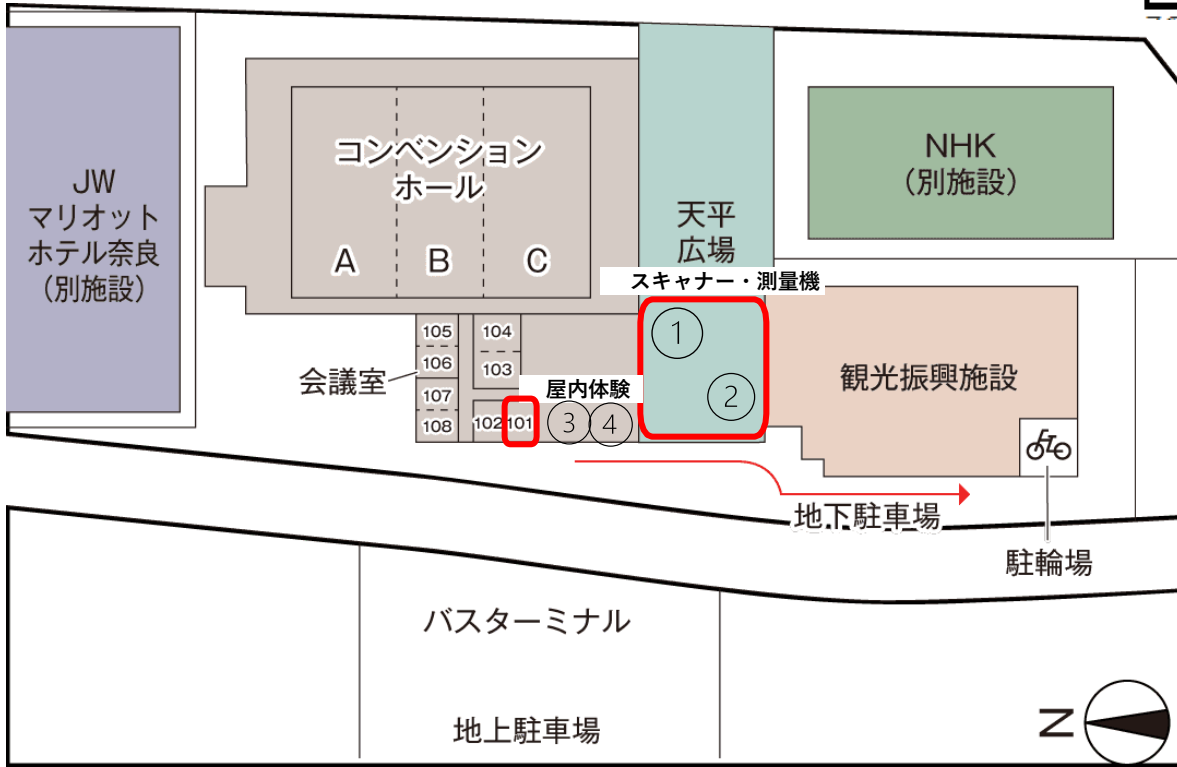
▼ご参加お申込みはこちらから

屋外体験

- ①面トル
- ②杭ナビ・GNSS・現場計測アプリ

屋内体験

- ③点群処理・活用
- ④3D設計データ作成



アクセス情報

奈良県コンベンションセンター

駐車場について

— 駐車場 —

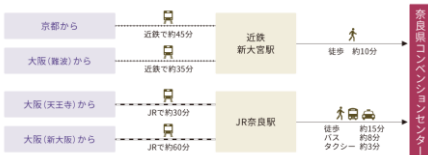
	利用時間	利用料金
駐車場 (地下)	0:00~24:00 (24時間)	30分/100円 (08:00~24:00) 1時間/100円 (0:00~8:00) ※入庫後60分以内無料 ※最大料金24時間/1000円
駐車場 (地上)	入庫可能時間 8:30~21:00 出庫可能時間 8:30~22:00	

※地下駐車場高さ制限 (一般車) : 2.2m



公共交通機関でのアクセス

— 鉄道をご利用の方 —



— バスをご利用の方 —

ぐるっとバス運行情報

・近鉄奈良駅から「ぐるっとバス」(B13のりば) 大宮通りルート (100円) で「奈良県コンベンションセンター」下車すぐ
・アクセスナビはこちら

奈良交通バスの主な運行情報

- 【新大宮駅から】
 - ・27・28・160・161・162系統「奈良市庁前」下車すぐ
- 【JR奈良駅・近鉄奈良駅から】
 - ・27・28・160・161・162系統「奈良市庁前」下車すぐ
 - ・48・63・72・78・88・98系統「三笠中学校前」下車すぐ
- 【学園前駅(南)から】
 - ・48系統「三笠中学校前」下車すぐ
 - ・160・161系統「奈良市庁前」下車すぐ

皆様のご参加をお待ちしております！